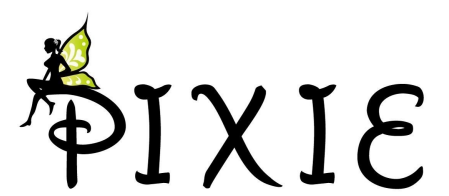


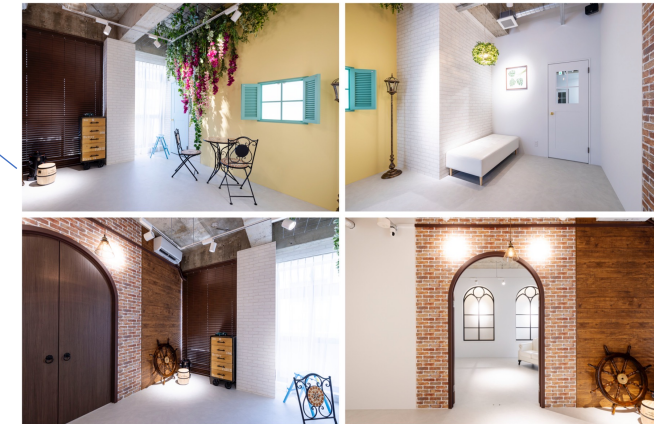
PHOTOSTUDIO **PIXIE**

《ご案内》

スタジオについて



《スタジオ図面》



Aスタジオ 26.37m²
Bスタジオ 19.07m²
Cスタジオ 28.63m²

《所在地》

〒460-0011
愛知県名古屋市中区大須3丁目10-24
トラスト赤門通ビル3F

《アクセス》

・公共交通機関の方

地下鉄名城線「上前津駅」から徒歩5分
「矢場町駅」から徒歩10分

・お車の方

大津通「赤門」交差点から西へ20m
寿がきやの向かい、名鉄協商パーキングが隣にあります。



ビル入り口

※天然石ショップ[ジラソル]と名鉄協商コインパーキングの間にビル入り口がございます。

※エレベーターがないので奥の階段にてお上りください。

Wi-Fiについて

〈SSID〉

#UW875540566

〈パスワード〉

66504557

《貸し出しについて》

- ・ 延長コード
- ・ 撮影用LEDライト 各スタジオ2～3灯ご用意
- ・ コスプレ衣装※有料
1着500円からレンタルしております

※カフェ営業時間外はカフェスペースのレンタルも可能です。詳細はお問い合わせください。

注意事項



《必ずお読みください》

- ・ご利用時間の5分前より入室が可能となります。
- ・ご利用時間は搬入、準備、清掃、現状復帰、搬出の全てを含めたお時間となります。
- ・店舗入り口にてスリッパに履き替えてご入室をお願い致します。
- ・モデルさんを含むご利用の場合は、室内履きの靴か靴底に養生をしてご利用をお願い致します。
- ・床や壁に靴跡、ヒールマークがついた場合は、お客様にて清掃、現状復帰をお願い致します。
- ・家具の移動をする場合は、必ず2名以上で持ち上げてご移動をお願い致します。
- ・Aスタジオの壁側に設置されている黒いフレームにはもたれないでください。
- ・ソファーにモデルさんが寝転ぶ場合は、靴を必ず脱いでから行ってください。
- ・BスタジオとCスタジオにある壁、天井の装飾には触らないでください。
- ・各スタジオにあるアンティーク家具はかなり高価なものになります。十分に注意してご利用ください。
- ・各スタジオ、入り口とカフェスペースには防犯の為、カメラが設置されています。予めご了承ください。
- ・床や家具、備品等の破損や汚れ、傷など付けてしまった場合は必ず退出する前までにスタッフへ伝えてください。
- ・ご予約していないスタジオへは立ち入り禁止としております。見学されたい場合はスタッフにお申し付けください。
- ・控え室は他のお客様とシェアとなります。貴重品はご自身で管理をお願い致します。
- ・お客様同士のトラブルに関しては一切責任を負いません。
- ・公序良俗に反する行為、法律に反する目的のご利用は固くお断りします。
- ・ご利用日の14日前からキャンセル料が発生いたします。ご利用日から14日～2日前18:00までのキャンセルはご利用料金の50%、2日前18:00以降・当日のキャンセル、無断キャンセルはご利用料金の全額をお支払いいただきます。